

MIS®

Д-р:

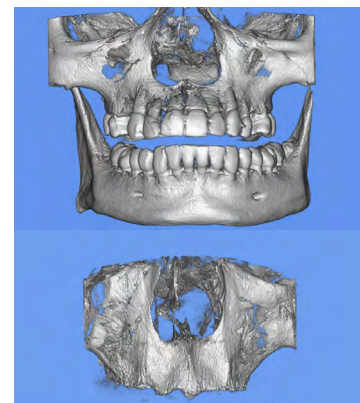
Пациент:

MGUIDE ПРОТОКОЛ компютърна томография

Работата с MGuide изисква сканиране на пациента, съгласно следния протокол:

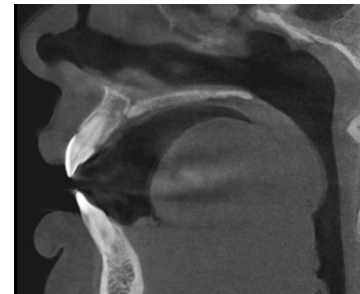
1.

Важно е да се знаят вида и техническите спецификации на компютърния томограф, с който ще се провежда изследването. Софтуера за виртуално планиране MSoft изисква поле за наблюдение (Field of View FOV) най-малко 120x120мм (12x12см). Апарат с по-малко FOV не е препоръчително.



2.

За да се уверим, че езикът няма да попадне в полето за наблюдение на скенера, той трябва да бъде позициониран възможно най-дистално, докосвайки небцето, не зъбите.



3.

Главата на пациента трябва да бъде напълно стабилизирана и устата да бъде леко отворена по време на всички сканирания



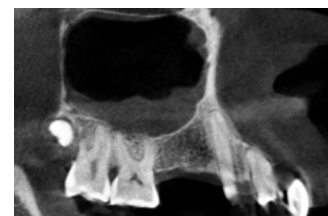
4.

Ако пациентът има някакъв тип протеза, сканирането трябва да се извърши без нея.



5.

Сканирането на максила трябва да съдържа поне половината от максиларния синус.



6.

Препоръчаният размер на сканиране е:
A. Maxilla=0.3-0.4mm
B. Mandible=не повече от 0.2mm



7.

Апаратите за CBCT експортират файловете си във формат DICOM.



8.

Финалният набор от DICOM файлове от следва да се запази и изпрати в следните формати: CD, USB flash памет или с помощта на програма за изпращане на големи файлове. За детайли, свържете с MCenter или Лаб Технолоджи ООД.



Пакетът информация трябва да съдържа следното:

1. Име на клинициста;
2. Име на пациента;
3. Дата н раждане на пациента;
3. U за Горна челюст (Upper jaw), L за долна челюст (Lower jaw)

Списък с препоръчани компютърни томографи

- i-CAT
- J MORITA 3D Accuitomo 170
- KAVO KaVo 3D eXam
- KODAK K9500
- NEWTOM VGi
- PLANMECA Promax 3D MAX
- SIRONA Galileos Comfort
- SIRONA Galileos Compact
- SOREDEX Scanora 3D
- VATECH Master 3DS
- VATECH PaX-Reve3DS
- VATECH PaX-Zenith3D

CBCT

ЛАБ ТЕХНОЛОДЖИ ООД

Ексклузивен вносител на **MIS Implants Technologies Ltd.**

гр. София, 1309, ул. Враня 82, тел.: 02/8320888; e-mail: labtechnology@dir.bg, www.labtechnology-bg.com